

Stavební pouzdro LATENTE KOMFORT

Stavební pouzdro LATENTE KOMFORT



Tento model je sestavou dvou svařovaných stavebních pouzder navzájem spojených vodící lištou. Každé pouzdro je určeno pro jedny jednokřídlé dveře, které se vysouvají proti sobě.

- Pouzdra designově navazují na ucelenou řadu kontrazárubní LATENTE pro otočné dveře
- Pohyb dveřních křídel je synchronizován – synchronní posuv u typu LATENTE KOMFORT v ceně
- Stavební pouzdro LATENTE KOMFORT umožňuje namontování obložkové zárubně v jedné rovině se sousední příčkou
- Určeno pro obložkovou zárubeň tl. 15 mm. Zárubeň je v jedné rovině s obrysem stěny
- Možnost výroby atypických rozměrů do výšky 2 700 mm
- Použití pro SDK i zed'
- U zděné příčky je nutné stavební otvor opatřit překladem – stavební pouzdro není schopné nést zatížení
- Určeno pro dveře dřevěné, celoskleněné, MASTER, STING, IDEA
- Kompatibilita se všemi výrobci dveří
- Maximální hmotnost jednoho dveřního křídla je 90 kg
- Velmi tichý pojezdový mechanismus ve speciální hliníkové liště
- Odnímatelná horní kolejnice
- Nastavitelný přední i zadní doraz
- Možnost dokoupení tichého dorazu pro postupné zavření dveří
- Na kapsu pouzdra lze umístit vypínač
- Celé pouzdro je z kvalitního pozinkovaného plechu
- Záruka 10 let



Rozměry pro stavební pouzdro

LATENTE KOMFORT

Všechny rozměry jsou uvedeny v mm.

Maximální tloušťka dveřního křídla (F) pro K 100: 68.

PRO OBLOŽKY

50 mm + 12 mm polodrážka + 3 mm šířka stínové drážky.

LATENTE KOMFORT 1970 mm

Výška čistého průchodu po osazení obložek (J): 1970.

Celková výška stavebního pouzdra (H): 2053.

Standardní výška dřevěného dveřního křídla (L): 1985.

Čistý průchod po osazení obložek min. (D x J)	Celkové rozměry stavebního pouzdra (E x H)	Šířka plechové kapsy (A)	Šířka průchodu po instalaci stavebního pouzdra (B)	Čistý průchod po osazení obložek min. (C x L)	Rozměry hrubého stavebního otvoru do SDK	Doporučené rozměry hrubého stavebního otvoru do zděných systémů
1250 x 1970	2696 x 2053	690	1316	(650 x 2) x 1985	2696 x 2053	2736 x 2073
1450 x 1970	3096 x 2053	790	1516	(750 x 2) x 1985	3096 x 2053	3136 x 2073
1650 x 1970	3496 x 2053	890	1716	(850 x 2) x 1985	3496 x 2053	3536 x 2073
1850 x 1970	3896 x 2053	990	1916	(950 x 2) x 1985	3896 x 2053	3936 x 2073
2050 x 1970	4296 x 2053	1090	2116	(1050 x 2) x 1985	4296 x 2053	4336 x 2073
2250 x 1970	4696 x 2053	1190	2316	(1150 x 2) x 1985	4696 x 2053	4736 x 2073
2450 x 1970	5096 x 2053	1290	2516	(1250 x 2) x 1985	5096 x 2053	5136 x 2073

LATENTE KOMFORT 2100 mm

Výška čistého průchodu po osazení obložek (J): 2100.

Celková výška stavebního pouzdra (H): 2183.

Standardní výška dřevěného dveřního křídla (L): 2115.

Čistý průchod po osazení obložek min. (D x J)	Celkové rozměry stavebního pouzdra (E x H)	Šířka plechové kapsy (A)	Šířka průchodu po instalaci stavebního pouzdra (B)	Čistý průchod po osazení obložek min. (C x L)	Rozměry hrubého stavebního otvoru do SDK	Doporučené rozměry hrubého stavebního otvoru do zděných systémů
1250 x 2100	2696 x 2183	690	1316	(650 x 2) x 2115	2696 x 2053	2736 x 2073
1450 x 2100	3096 x 2183	790	1516	(750 x 2) x 2115	3096 x 2053	3136 x 2073
1650 x 2100	3496 x 2183	890	1716	(850 x 2) x 2115	3496 x 2053	3536 x 2073
1850 x 2100	3896 x 2183	990	1916	(950 x 2) x 2115	3896 x 2053	3936 x 2073
2050 x 2100	4296 x 2183	1090	2116	(1050 x 2) x 2115	4296 x 2053	4336 x 2073
2250 x 2100	4696 x 2183	1190	2316	(1150 x 2) x 2115	4696 x 2053	4736 x 2073
2450 x 2100	5096 x 2183	1290	2516	(1250 x 2) x 2115	5096 x 2053	5136 x 2073

A – šířka plechové kapsy

B – šířka průchodu po instalaci stavebního pouzdra

C – standardní šířka dveřního křídla

D – šířka čistého průchodu po osazení obložek

E – celková šířka stavebního pouzdra

F – maximální tloušťka dveřního křídla

G – vnitřní rozměr pouzdra

H – celková výška stavebního pouzdra

I – výška podlaha – kolejnice (kontrola osazení na dokončenou podlahu)

J – výška čistého průchodu po osazení obložek

K – venkovní rozměr stavebního pouzdra

L – standardní výška dveřního křídla

P – minimální tloušťka dokončené příčky

PRO OBLOŽKY

65 mm + 0 mm šířka polodrážky + 1 mm šířka stínové drážky.

LATENTE KOMFORT 1970 mm

Výška čistého průchodu po osazení obložek (J): 1970.

Celková výška stavebního pouzdra (H): 2054.

Standardní výška dřevěného dveřního křídla (L): 1985.

Čistý průchod po osazení obložek min. (D x J)	Celkové rozměry stavebního pouzdra (E x H)	Šířka plechové kapsy (A)	Šířka průchodu po instalaci stavebního pouzdra (B)	Čistý průchod po osazení obložek min. (C x L)	Rozměry hrubého stavebního otvoru do SDK	Doporučené rozměry hrubého stavebního otvoru do zděných systémů
1250 x 1970	2692 x 2054	690	1312	(650 x 2) x 1985	2692 x 2054	2732 x 2074
1450 x 1970	3092 x 2054	790	1512	(750 x 2) x 1985	3092 x 2054	3132 x 2074
1650 x 1970	3492 x 2054	890	1712	(850 x 2) x 1985	3492 x 2054	3532 x 2074
1850 x 1970	3892 x 2054	990	1912	(950 x 2) x 1985	3892 x 2054	3932 x 2074
2050 x 1970	4292 x 2054	1090	2112	(1050 x 2) x 1985	4292 x 2054	4332 x 2074
2250 x 1970	4692 x 2054	1190	2312	(1150 x 2) x 1985	4692 x 2054	4732 x 2074
2450 x 1970	5092 x 2054	1290	2512	(1250 x 2) x 1985	5092 x 2054	5132 x 2074

LATENTE KOMFORT 2100 mm

Výška čistého průchodu po osazení obložek (J): 2100.

Celková výška stavebního pouzdra (H): 2184.

Standardní výška dřevěného dveřního křídla (L): 2115.

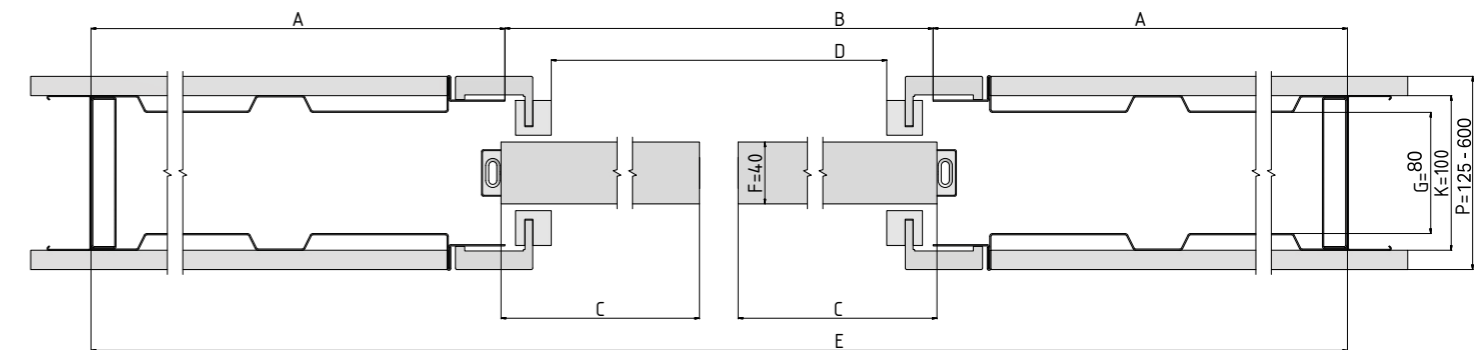
Čistý průchod po osazení obložek min. (D x J)	Celkové rozměry stavebního pouzdra (E x H)	Šířka plechové kapsy (A)	Šířka průchodu po instalaci stavebního pouzdra (B)	Čistý průchod po osazení obložek min. (C x L)	Rozměry hrubého stavebního otvoru do SDK	Doporučené rozměry hrubého stavebního otvoru do zděných systémů
1250 x 2100	2692 x 2184	690	1312	(650 x 2) x 1985	2692 x 2184	2732 x 2204
1450 x 2100	3092 x 2184	790	1512	(750 x 2) x 1985	3092 x 2184	3132 x 2204
1650 x 2100	3492 x 2184	890	1712	(850 x 2) x 1985	3492 x 2184	3532 x 2204
1850 x 2100	3892 x 2184	990	1912	(950 x 2) x 1985	3892 x 2184	3932 x 2204
2050 x 2100	4292 x 2184	1090	2112	(1050 x 2) x 1985	4292 x 2184	4332 x 2204
2250 x 2100	4692 x 2184	1190	2312	(1150 x 2) x 1985	4692 x 2184	4732 x 2204
2450 x 2100	5092 x 2184	1290	2512	(1250 x 2) x 1985	5092 x 2184	5132 x 2204

Stavební pouzdro LATENTE KOMFORT

ÚDAJE POTŘEBNÉ PRO OBJEDNÁNÍ STAVEBNÍHO POUZDRA LATENTE KOMFORT

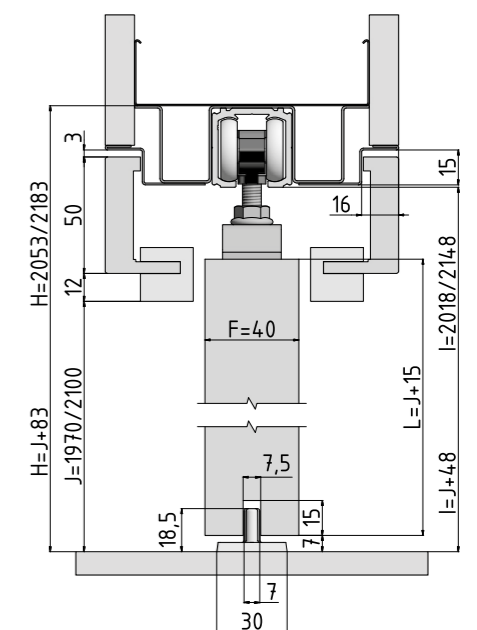
- Čistě průchozí rozměry: $D \times J$
- Typ příčky: SDK × zed'
- Tloušťka dokončené příčky
- Typ obložky: 50 + 12 + 3 mm nebo 65 + 0 + 1 mm (šířka obložky + šířka polodrážky + šířka stínové drážky)

- Vnější tloušťka (K) stavebního pouzdra LATENTE KOMFORT 100 mm = dokončená příčka (P) 125 mm.
- Otvor je nutno opatřit překladem – stavební pouzdro není schopné nést zatížení.
- Standardní čistá průchozí výška je 1970 mm, 1985 mm, 2100 mm a 2115 mm.



Horizontální řez pouzdem LATENTE
KOMFORT s dřevěným dveřním křídlem
tloušťky 40 mm.

Vertikální řez pouzdem LATENTE
KOMFORT s dřevěným dveřním křídlem
tloušťky 40 mm.



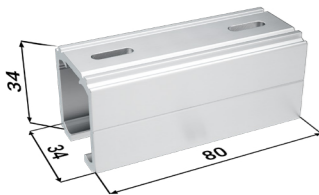
Příslušenství ke stavebním pouzdrům LATENTE KOMFORT

Veškeré příslušenství je dodáváno včetně spojovacího materiálu.

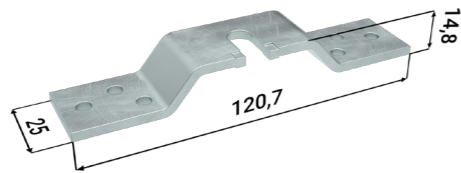
SOUČÁST BALENÍ

Sada pojezdů

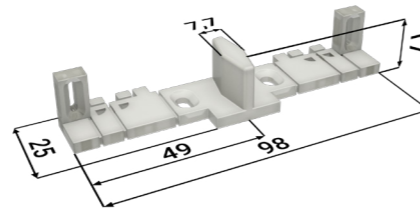
1× doplněk kolejniče



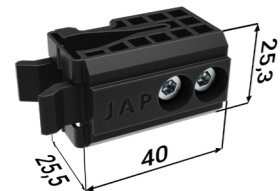
2× dveřní nosič



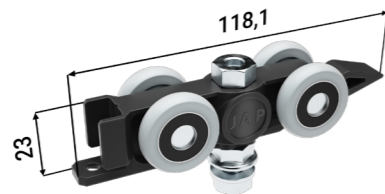
1× vodící trn



2× doraz

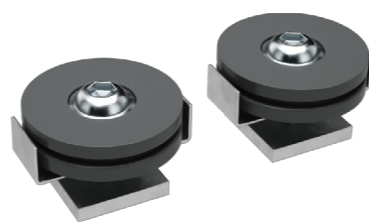
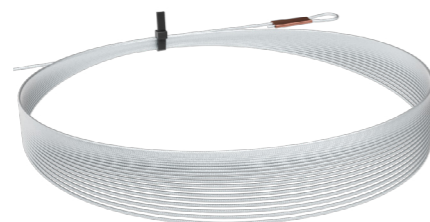


2× vozíček



PŘÍSLUŠENSTVÍ ZDARMA

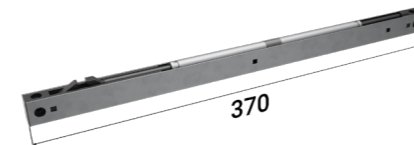
Balíček synchron



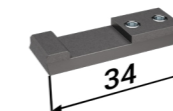
PŘÍSLUŠENSTVÍ ZA PŘÍPLATEK

Tichý doraz pro dřevěné/skleněné dveře + aktivátor

2× tichý doraz



2× aktivátor

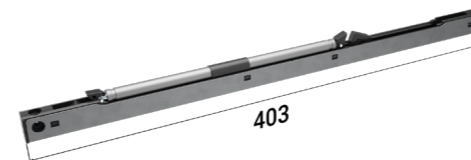


2× náboj

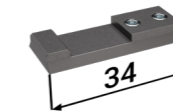


Oboustranný tichý doraz

2× oboustranný tichý doraz



4× aktivátor

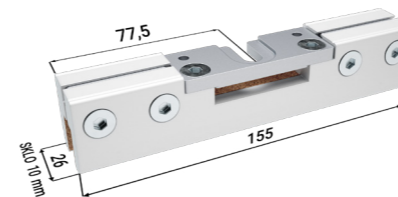


2× náboj



Sada úchytů pro skleněné dveřní křídlo Vetro 22
s vodítkem

4× Vetro



ÚDAJE POTŘEBNÉ PRO OBJEDNÁNÍ TICHÉHO DORAZU PRO STAVEBNÍ POUZDRO LATENTE KOMFORT

- Hmotnost dveří nebo čistě průchozí rozměry stavebního pouzdra